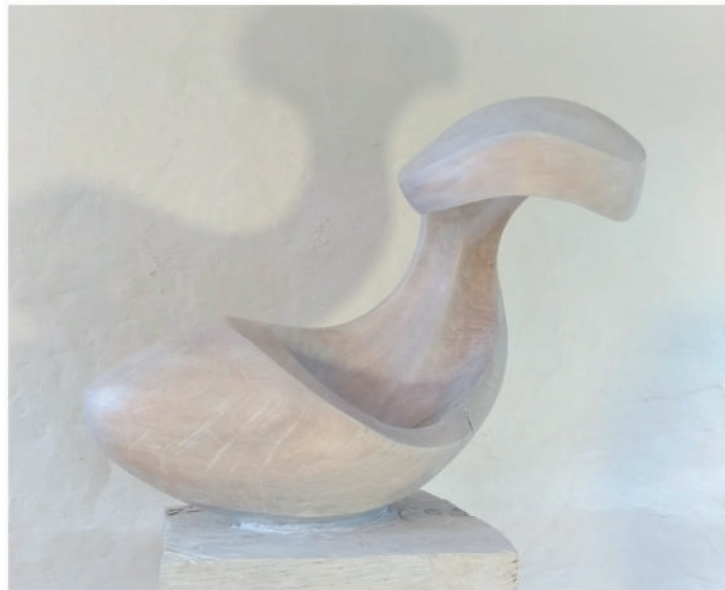


G E B O R G E N



Holzschnitt | Holzskulptur | Bronze 30.9. bis 2.12.2023
Philip Angermaier und Yves Rasch

Galerie • Atelier III
Schlossinsel Rantzaу 25355 Barmstedt

Einladung zur Eröffnung

am Samstag, 30. September um 14 Uhr

Holzbildhauer Yves Rasch präsentiert seine schwungvoll - sinnlichen Skulpturen aus unterschiedlichen Hölzern. Sie haben eine körperliche Präsenz, ohne figürlich zu sein. Aus ganzen Blöcken gearbeitet, ruhen sie im Raum. In der Gegenüberstellung mit Philip Angermaiers expressiven, schichtenreichen Holzschnitten, die teils mit Kettensäge, Axt und Hammer ausschließlich in der verlorenen Form gearbeitet werden, entsteht Kontrast, Dialog und Miteinander. Beide Künstler leben und arbeiten in Dömitz, Mecklenburg Vorpommern.

Grußworte

Uwe Runge, Bürgervorsteher der Stadt Barmstedt

Karin Weissenbacher, Leiterin Galerie-Atelier III

Einführung in die Ausstellung

Künstlerinterview mit Yves Rasch und Philip Angermaier

Musik

Die Schweizer Cellistin Regula Germann (Eckernförde) spielt ausgewählte Stücke der Komponisten J.S. Bach und D. Gabrielli

Galerie • Atelier III

Schlossinsel Rantzau

25355 Barmstedt

04123-3026

www.galerie-atelier-3-barmstedt.de



geöffnet: Dienstag bis Donnerstag 14 bis 18 Uhr

Samstag und Sonntag 12 bis 18 Uhr, Führungen nach Vereinbarung

