



► Kultur
Einladu
Ausste

× Szene

UETERSENER NACHRICHTEN
FREITAG, 9. NOVEMBER 2012

„Die Liebe vom Ende der Welt ...“

EINLADUNG ZUR VERNISSAGE Axel Gallun zeigt Malerei, Objekte und Installationen auf der Schlossinsel

Von Friederike Mackeprang-Meyer

Barmstedt. Zur Vernissage der Ausstellung von Axel Gallun mit dem Titel „Die Liebe vom Ende der Welt oder Übergang in eine neue Zeit“, am Sonntag, 10. November, wird auf die Schlossinsel eingeladen.

Um 15 Uhr wird der stellvertretende Bürgermeister Barmstedts, Michael Schönfelder, die Schau, die bis zum 6. Januar 2013 Malerei, Objekte und Installationen präsentiert, in der Galerie – Atelier III, eröffnen.

Der Künstler Axel Gallun wird selbst eine Einführung in seine Arbeit geben, auf die die anwesenden Gäste gespannt sein dürfen. Bezugnehmend auf den Titel setzt sich der Künstler mit seinem Kernthema, dem Maya-Kalender, der den angekündigten Weltuntergang Ende 2012 prophezeit, auseinander. Spannend dürfte sein Ausblick in künstlerischer Hinsicht auf die „neue Zeit“ sein.

Der Maler und Bildhauer, der im hessischen Büdingen lebt, ist mit vielen Skulpturen im öffentlichen Raum vertreten und stellte 2008 in einer Einzelausstellung in der Galerie Atelier III aus. War schon

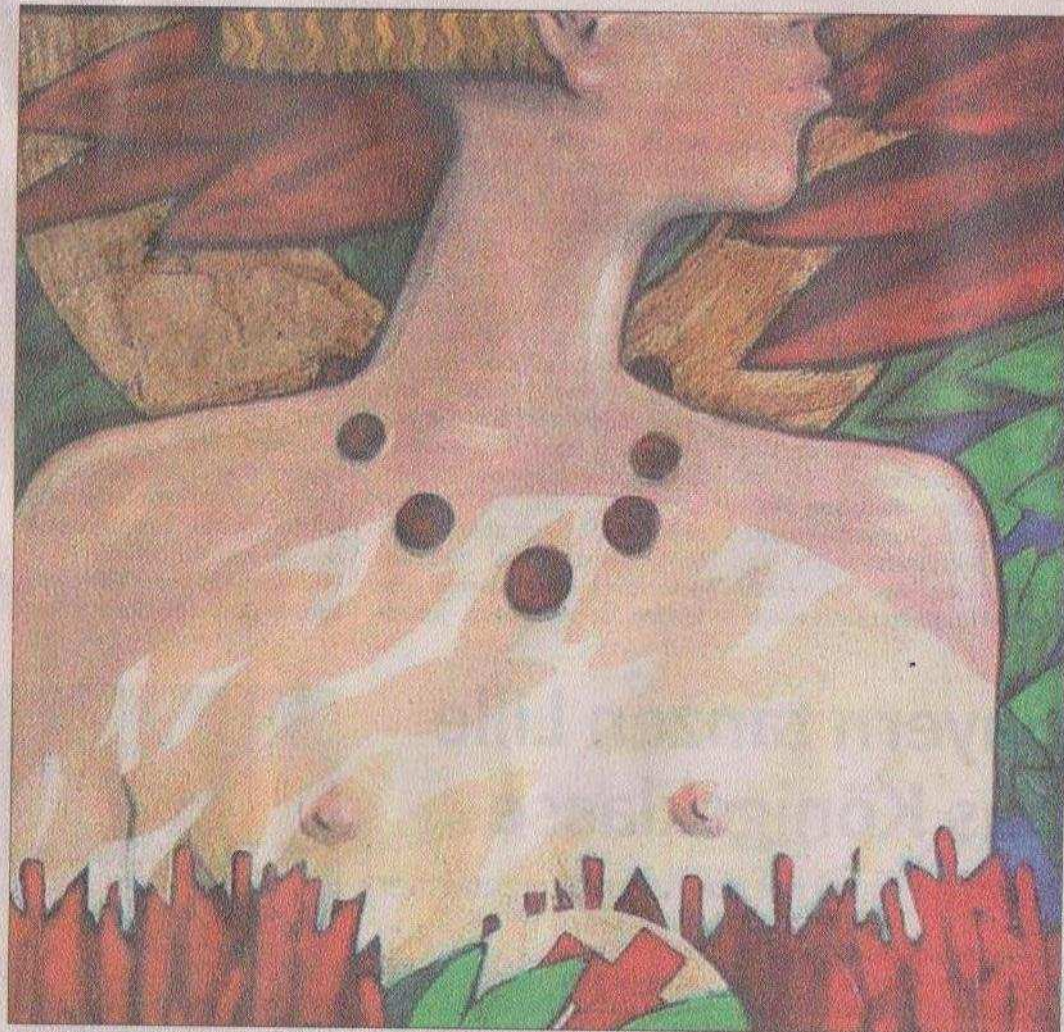
damals das Werk Galluns durchsetzt von der „holden Weiblichkeit“, ist auch diese Schau nicht frei von „cherchez la femme“ – die Frau im Zentrum – seiner vielschichtigen Arbeiten.

Axel Gallun zeigt in seinen teilweise abstrakten, jedoch (fast) immer pointierten Acrylbildern auf Leinwand, Objekten und Installationen in dieser Ausstellung neue stimmungsvolle Exponate zum eingangs beschriebenen Themenkomplex.

Die Bilder Galluns zeichnen sich durch eine klare intensive Farbigkeit – unter effektvoller Hinzunahme von Blattgold aus – und ziehen durch die reduzierte Formsprache das Auge an.

Zwei Nachwuchsmusiker aus dem Kreis Pinneberg werden die Eröffnung mit ihren musikalischen Darbietungen bereichern. Johann Jacob Nissen (klassische Gitarre) und Lena Westlund (Sopran) bringen spanische Klänge sowie klassische Gitarren-Solostücke zu Gehör.

Die Ausstellung „Die Liebe vom Ende der Welt oder Übergang in eine neue Zeit“, ist di. - do. 14 - 18 Uhr, sa. + so. 12 - 18 Uhr, geöffnet.



Bildausschnitt: „Jäger“, Öl auf Leinwand, (2012) von Axel Gallun in der Galerie – Atelier III.